

등록번호	복지과-16960
등록일자	2026. 6. 2.
결재일자	2026. 6. 2.
공개구분	비공개(6)

주무관	생활보장팀장	복지과장
남지영	출장	전결 2026. 6. 2. 방상균
협조자		

군민이 주인되는 새로운 홍천

## 2026년 하절기 노숙인 등 보호 대책

- ◇ 추진 기간 : '26. 6월 ~ '26. 9월(4개월)
- ◇ 현장대응반 : 생활보장팀장 외 1명
- ◇ 주요내용
  - 소방·경찰·의료기관 등 관련기관 협력을 통한 공동대응반 운영
  - 위기 노숙인 등 조기발견 및 대응 강화
  - 폭염·폭우 등 대비 복지자원(무더위쉼터, 응급잠자리 등) 사전확보



추진부서	복지과	담당자	남지영	행정전화	2091
------	-----	-----	-----	------	------

# 2026년 하절기 노숙인 등 보호 대책

- 여름철 폭염·폭우 등 피해로부터 위기 노숙인을 조기 발견하고, 건강한 여름나기 지원을 위해 보호대책을 수립·추진하고자 함

## I

### 추진배경

- 여름철 평균기온의 상승, 폭염 일수 증가 등으로 노숙인에 대한 하절기 보호 대책 강화 필요

· 평균기온 : 평년('91~'20년) 23.7°C → 최근 10년('16~'25년) 간 24.7°C, +1.0°C  
· 폭염일수 : 평년('91~'20년) 11일 → 최근 10년('16~'25년) 간 18.4일, +7.4일

- 폭우·폭염 등에 대비 거리노숙인에 대한 보호강화 필요

## II

### 추진개요

- 추진기간 : '26. 6. 1. ~ '26. 9.30.(4개월)

※ 중점 추진기간: '26. 7.1. ~ '26. 8.31.(2개월)

- 추진주체 : 복지과 생활보장팀

- 주요 추진내용

- 소방·경찰·의료기관 등 관련기관 협력을 통한 공동대응반 운영
- 위기 노숙인 등 조기발견 및 대응 강화
- 폭염·폭우 등 대비 복지자원(무더위쉼터, 응급잠자리 등) 사전 확보

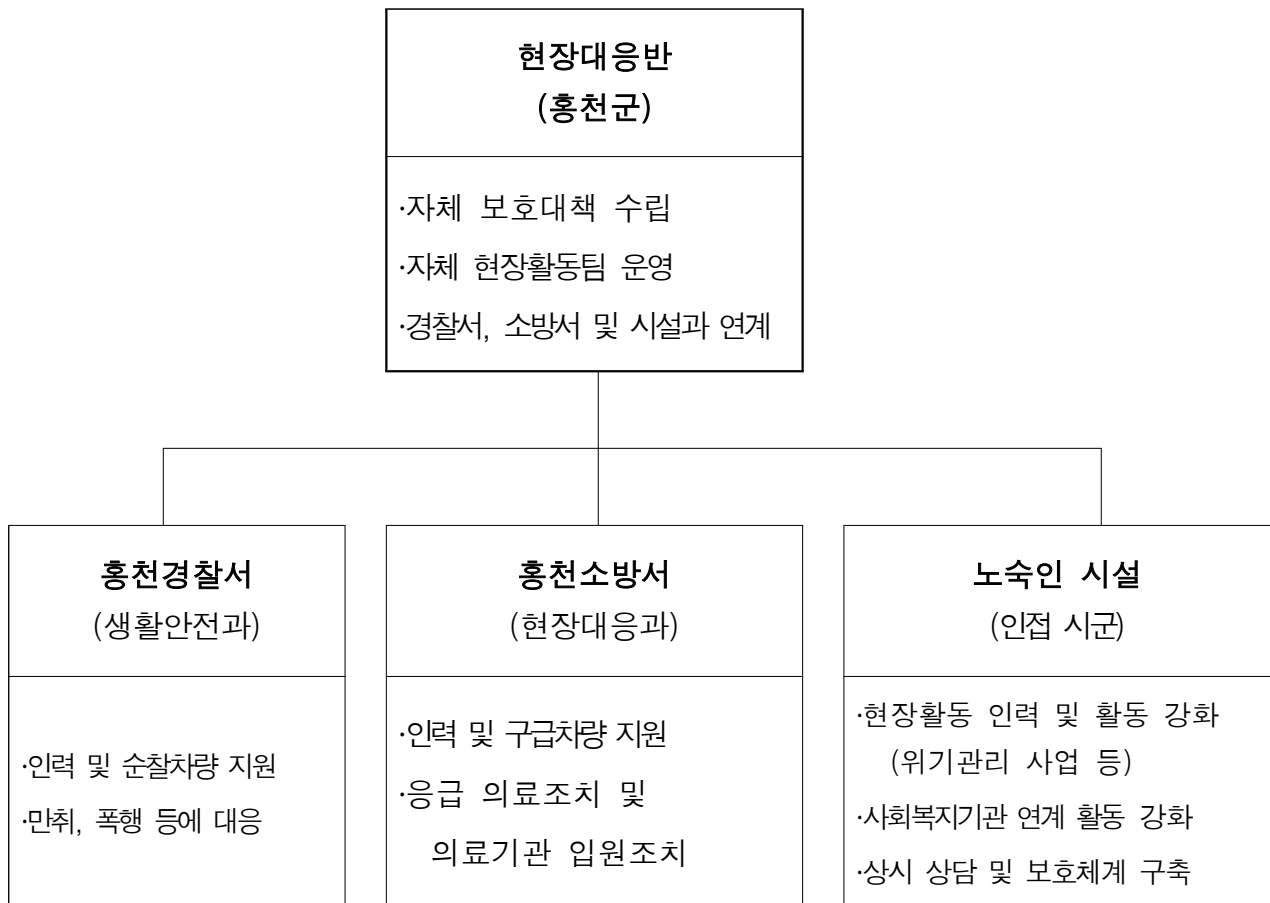
### Ⅲ 현장 대응반 운영

**노숙인 현장 대응반(거리상담반) 운영**

소 속	직 위	성 명
복지과	생활보장팀장(점검반장)	김은희
	사회복지7급(점검반원)	남지영

**현장 대응반 운영 기간 : '26. 6. 1. ~ '26. 9. 30.**

**폭염 대비 노숙인 현장대응반 운영 체계도**



**현장 활동 강화**

- 터미널, 공원 및 교각 밑 등에서 기거하는 위기 노숙인 신속 발견 및 보호 서비스 제공을 위한 현장 활동 강화
- '26. 5월 말 기준 확인된 노숙인 없으나, 유사 사례 발생 시 경찰서, 소방서, 보건소 등에 협조 요청. 공동 현장 활동 실시

## IV

### 복지서비스 지원

#### 응급 잠자리 제공

- 응급잠자리 제공기관: 작은효도원(화촌면 ☎ 436-8996)
- 야간 및 휴일 발생으로 응급잠자리 제공기관(작은효도원) 연계 불가할 경우, 북방면 소재 숙박업소에 임시 숙박 지원
- 응급잠자리 제공시 여성노숙인을 위한 별도 공간 마련, 제공
- 이후 상담을 통해, 인근(춘천, 원주, 강릉) 노숙인시설 입소 또는 긴급복지 지원사업 연계

#### 무더위 쉼터 개방

- 응급잠자리 제공을 위한 지정시설 작은효도원(화촌면)을 무더위쉼터로 개방

#### 비상 운영체계 유지

- 평일: 복지과 생활보장팀(현장대응반)
- 야간 및 휴일, 추석명절 : 당직실을 통한 비상연락망 체계 운영
- 임시보호: VIP모텔 숙박업소(북방면 ☎ 435-1080)
  - ※ 자체계획에 따른 임시 응급잠자리 제공으로, 야간·휴일 등에 제한적으로 보호조치

#### 긴급 구호물품 및 긴급 의료지원

- 민간기관, 단체 등과 연계하여 거리 노숙인에 대한 먹을거리 및 생필품 지원
- 보건소, 119구급대 등과 연계하여 발견 노숙인에 대한 건강상태 체크, 응급 상황 시 긴급의료지원 조치

#### 교통비 지원

- 관외이동을 원하는 거리노숙인에게 교통비 지원

## V

### 행정사항

복지과

- 하절기 노숙인 보호계획 수립 및 제출 : 6.8.(수)한
- 현장대응반 활동 : 수시(폭염특보, 신고접수시 등)
- 추진실적 제출 : 매월 5일까지 도(복지정책과) 보고

읍면

- 거리노숙인 발견 시 즉시 보고, 119 신고 등 응급조치
- 이통장협의회, 지역사회보장협의체 등 노숙인지원서비스 및 보호시설 안내

붙임 2026년 하절기 노숙인 쪽방주민 보호대책 추진실적 1부. 끝.